



# みんなで防ごう土砂災害

地球温暖化に伴い気候が変動し、集中豪雨の頻発や台風の激化等により、土砂災害の増加、激甚化が懸念されています。鹿児島県では、土砂災害の防止と被害の軽減を目的として、毎年6月の「土砂災害防止月間」に土砂災害・全国統一防災訓練、土砂災害危険箇所の点検、広報を展開し、土砂災害防止に関する啓発を行っています。



奄美大島南部豪雨 平成23年11月2日

平成23年は新燃岳の噴火災害に始まり、梅雨前線に伴う豪雨、奄美豪雨等により103件の土砂災害が発生し、1名の犠牲者の他、住家被害など多数の被害を受けました。

## 身を守るのは「早めの避難」です

### 【日頃の備え】

土砂災害情報マップや危険箇所看板などで家の周りの土砂災害危険箇所等を確認して日頃から備えましょう。

また、市町村等で実施される防災訓練にも積極的に参加しましょう。

### 【早めの避難】

大雨時等には、土砂災害発生予測情報システムや気象情報などによる防災情報を収集し、市町村からの避難勧告等により、早めの避難に努めましょう。



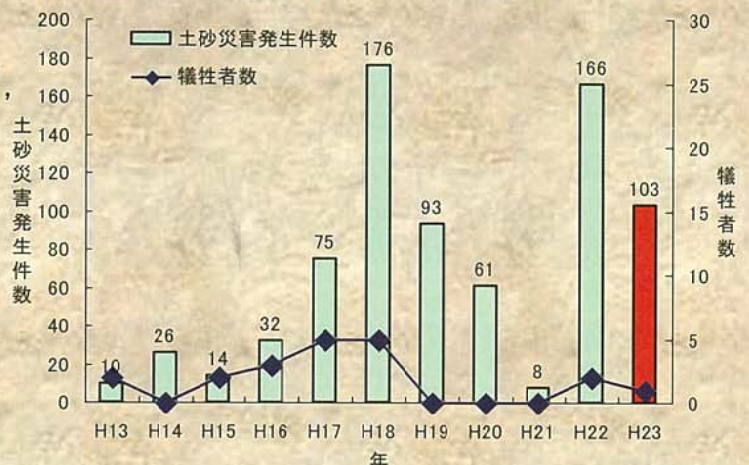
土砂災害情報マップ  
(裏面をご覧ください)



危険箇所看板

**土砂災害防止月間**  
6/1→30  
かけ崩れ防災週間 6/1→7  
主催 国土交通省・都道府県

県内の土砂災害発生件数、土砂災害による犠牲者数



# 土砂災害に備えて確認してみましょ

土砂災害が起きる恐れのある危険区域や土砂災害が起きたとき被害を受ける恐れのある範囲を土砂災害情報マップで確認することができます。

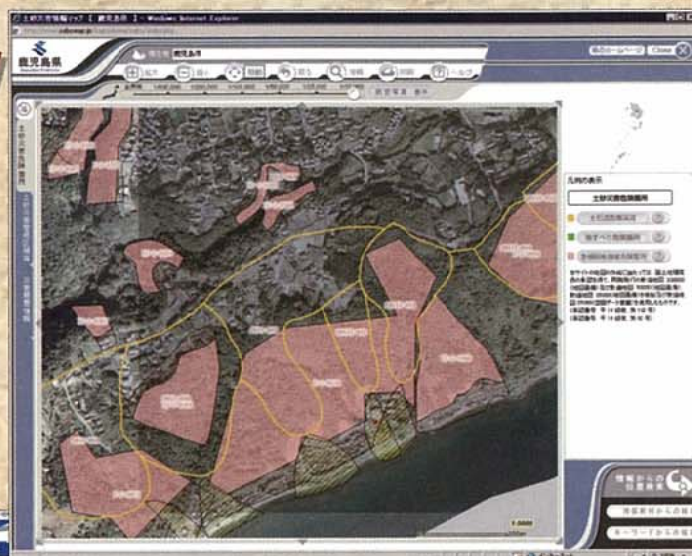
<http://www.sabomap.jp/kagoshima/>

また県内各地の降水量、土砂災害危険指標などの情報は、土砂災害発生予測情報システムで確認することができます。

【パソコン】<http://www.doboku-bousai.pref.kagoshima.jp>

【携帯電話】<http://www.doboku-bousai.pref.kagoshima.jp/mobile/>

## 危険箇所を確認してみましょ！



土砂災害発生予測・河川



土砂災害情報マップ



土砂災害発生予測情報システム・河川情報システム (外部サイトへリンク)

がけ崩れや土石流から自らの命を守るために



地図上の見たい場所をクリック

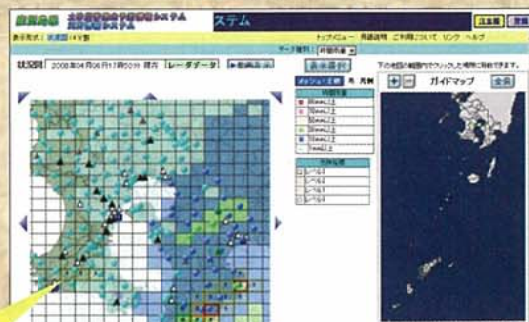
土砂災害警戒情報の発表状況が確認できます

## 大雨時に降雨状況等を確認してみましょ！

このサイトでは、県内全域の降雨状況や土砂災害危険指標を5kmメッシュごとに、また県内254箇所の雨量観測所や38箇所の河川の水位情報、さらに各市町村の土砂災害警戒情報の発表状況などが確認できます。

大雨時に自分の周りで土砂災害の危険性が高まってきた時にも、これらの情報を活用することにより、自主避難することが可能となります。

県内の降雨状況や土砂災害危険指標が確認できます



降雨状況と土砂災害危険指標

さらに、地図上の●や▲などのシンボルマークをクリックすると雨量データや水位が確認できます